

Funkce

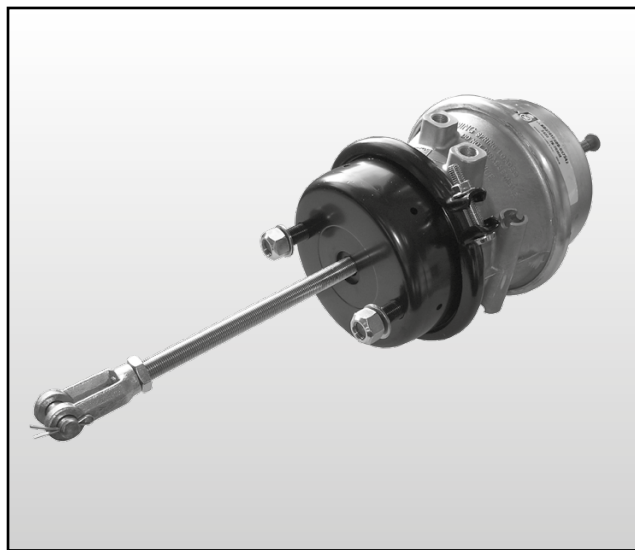
Tato řada **kombinovaných brzdových válců** se používá na nápravách s bubnovými brzdami k zajištění funkce provozní a parkovací brzdy.

Vnitřní uvolňovací mechanismus umožňuje zrušit účinek parkovací brzdy, pokud už není tlak vzduchu přítomen.

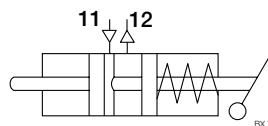
Kompletní přehled řady **brzdových válců** pro přívěsy viz PD-413-000, dokument č. Y115384

Technické parametry

Maximální provozní tlak:		8,5 bar
Tlak pro úplné uvolnění:	T24	7,0 bar
	T30	5,5 bar
Rozsah provozních teplot:		-40 °C až +80 °C
Zdvih tlačné tyče:		Viz tabulka
Závity přípojek:		M16x1,5
Uvolňovací zařízení:		Mechanické
Hmotnost:		Viz tabulka



Symbol podle normy DIN ISO 1219



Přehled řady

Číslo dílu	Typové č.	Rozměr		Zdvih [mm]	Zpráva o kontrole TÜV	Hmotnost cca [kg]
		Provozní brzda [Typ]	Parkovací brzda [Typ]			
K031733 ¹⁾	BX7408	20	30	76	Provozní brzda 361-0134-05-FBKV Pružinová brzda 361-0135-05-FBKV	8,8
K031734 ¹⁾	BX7409	20	30	76		8,8
K031748 ¹⁾	BX7514	24	30	63,5		9,5
K037970 ¹⁾	BX7515	24	30	76		9,7
K031738 ¹⁾	BX7516	24	24	63,5		8,2
K038536 ¹⁾	BX7518	24	30	63,5		9,5
K031739 ^{1) 2)}	BX7523	24	30	76		9,7
K031740 ¹⁾	BX7525	24	30	76		9,7
K031744 ¹⁾	BX7611	30	30	63,5		9,4
K031745 ¹⁾	BX7612	30	30	63,5		9,3

¹⁾ Číslo dílu má koncovku, "N##" která definuje požadavky na obaly pro různé segmenty trhu, např. N00 nebo N50.
Příklad: K031733N00 - dodává se bez obalu.

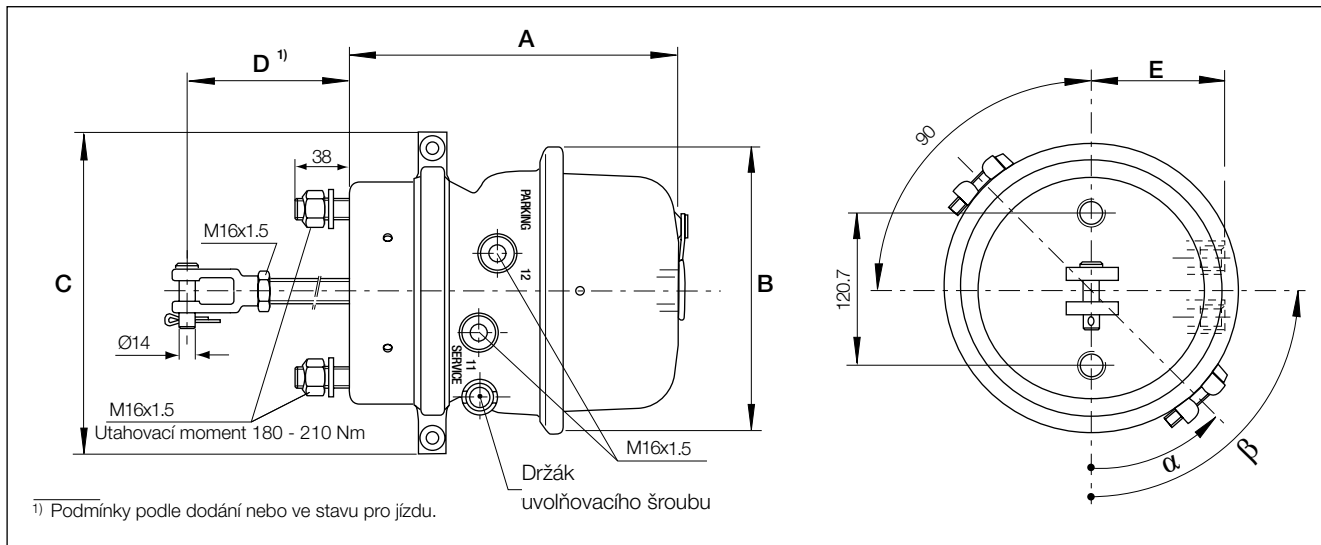
²⁾ Nahrazuje BX7515

K dispozici jsou také další verze.

Service Parts:

K037837	Vidlička (kulatá)
K040394K50	Uvolňovací nástroj
K050194K50	Krytka

Změny informací zde uvedených jsou vyhrazeny i bez předchozího upozornění. Tištěná kopie tohoto dokumentu nemusí být aktuální verzí. Pro aktuální verzí tohoto dokumentu navštivte prosím www.knorr-bremseCVS.com, případně kontaktujte Vašeho zástupce Knorr-Bremse. Figurativní značka "K" a ochranné známky KNORR a KNORR-BREMSE jsou registrovány jménem Knorr-Bremse AG. Další práva a podmínky uplatněny; pro plné znění vyloučení odpovědnosti navštivte naše stránky www.knorr-bremseCVS.com.
Poznámka: Jsou-li na základě zde uvedených informací prováděny servisní práce na vozidle, je odpovědností dlužní zajistit, že vozidlo bude plně otestováno a bude zajištěno, že se vozidlo bude nacházet v plně provozuschopném stavu před jeho opětovným nasazením do provozu. Knorr-Bremse nepřebírá žádné ručení za problémy, které vzniknou kvůli tomu, že se jmenované testy neprovedou.
Copyright © Knorr-Bremse AG - všechna práva vyhrazena, včetně práv průmyslového vlastnictví. Knorr-Bremse AG si vyhrazuje veškerá dispoziční práva jako například kopírování a předávání.
KNORR-BREMSE Systemy pro užitková vozidla ČR, s.r.o. - Svárovská 700 - Prumysl. zóna Nisou - Liberec - Sever - 46303 Straz nad Nisou - Liberec - Czech Republic - Tel: +420482363-611 - Fax: +420482363-711 - www.knorr-bremse.com - www.knorr-bremseCVS.com

BX7...**Kombinované brzdové válce (S-vačka), membrána / membrána**Č. dokumentu Y011369 (CS - Rev. 004)
Říjen 2017**Rozměry**

Číslo dílu	Typové č.	A [mm]	B [mm]	C [mm]	D [mm]	E [mm]	α [°]	β [°]
K031733 ¹⁾	BX7408	279	206	234	227	94	-45	90
K031734 ¹⁾	BX7409	279	206	234	227	94	-45	0
K031748 ¹⁾	BX7514	255	206	234	250	91	0	-90
K037970 ¹⁾	BX7515	270	206	234	250	94	-45	90
K031738 ¹⁾	BX7516	241	187	234	280	89	0	-90
K038536 ¹⁾	BX7518	255	206	234	227	91	0	-90
K031739 ^{1) 2)}	BX7523	270	206	234	250	94	-45	90
K031740 ¹⁾	BX7525	270	206	234	227	94	-45	90
K031744 ¹⁾	BX7611	240	206	254	280	100	0	-90
K031745 ¹⁾	BX7612	240	206	254	227	100	0	-90

¹⁾ Číslo dílu má koncovku, "N##" která definuje požadavky na obaly pro různé segmenty trhu, např. N00 nebo N50.
Příklad: K031733N00 - dodává se bez obalu.

²⁾ Nahrazuje BX7515

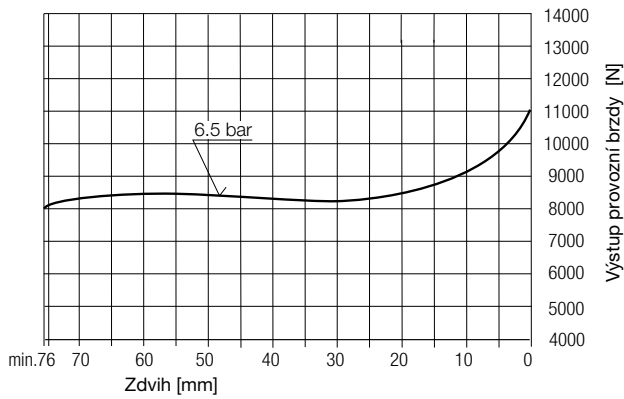
Změny informací zde uvedených jsou vyhrazeny i bez předchozího upozornění. Tištěná kopie tohoto dokumentu nemusí být aktuální verzí. Pro aktuální verzí tohoto dokumentu navštivte prosím www.knorr-bremseCVS.com, případně kontaktujte Vašeho zástupce Knorr-Bremse. Figurativní značka "K" a ochranné známky KNORR a KNORR-BREMSE jsou registrovány jménem Knorr-Bremse AG. Další práva a podmínky uplatněny; pro plné znění vyloučení odpovědnosti navštivte naše stránky www.knorr-bremseCVS.com.
Poznámka: Jsou-li na základě zde uvedených informací prováděny servisní práce na vozidle, je odpovědností dlužníka zajistit, že vozidlo bude plně otestováno a bude zajištěno, že se vozidlo bude nacházet v plně provozuschopném stavu před jeho opětovným nasazením do provozu. Knorr-Bremse nepřebírá žádné ručení za problémy, které vzniknou kvůli tomu, že se jmenované testy neprovedou.
Copyright © Knorr-Bremse AG - všechna práva vyhrazena, včetně práv průmyslového vlastnictví. Knorr-Bremse AG si vyhrazuje veškerá dispoziční práva jako například kopírování a předávání.
KNORR-BREMSE Systémy pro užitkovou vozidla ČR, s.r.o. - Svárovská 700 - Prumyslová zóna Liberec - Sever - 46303 Stráž nad Nisou - Liberec - Czech Republic - Tel: +420482363-611 - Fax: +420482363-711 - www.knorr-bremse.com - www.knorr-bremseCVS.com



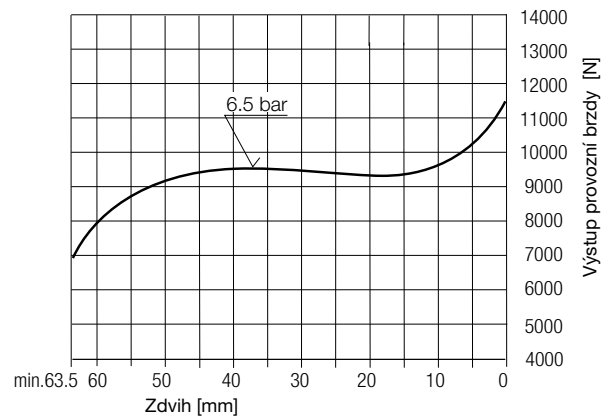
Pracovní diagramy

Provozní brzda

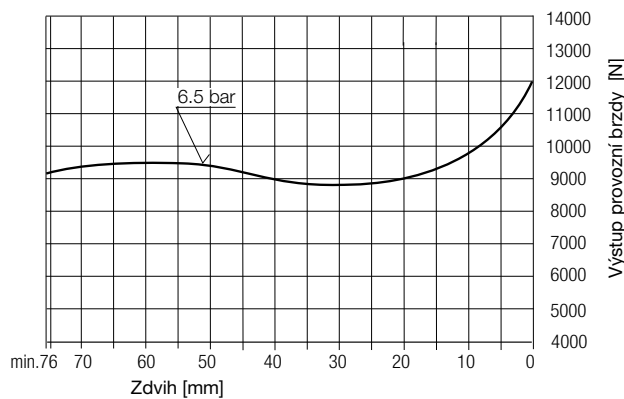
BX7408, BX7409



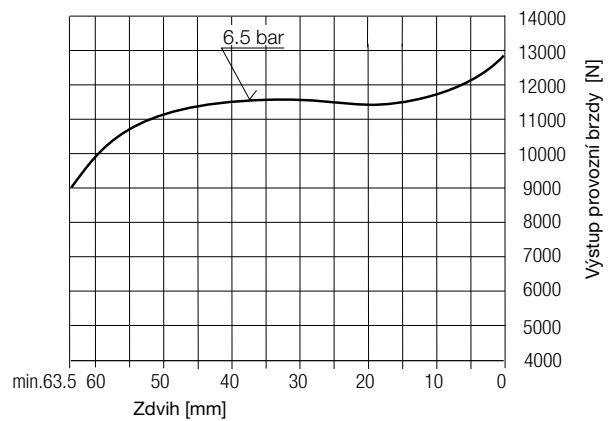
BX7514, BX7516, BX7518



BX7515, BX7523, BX7525



BX7611, BX7612



Změny informací zde uvedených jsou vyhrazeny i bez předchozího upozornění. Tištěná kopie tohoto dokumentu nemusí být aktuální verzí. Pro aktuální verzí tohoto dokumentu navštivte prosím www.knorr-bremseCVS.com, případně kontaktujte Vašeho zástupce Knorr-Bremse. Figurativní značka "K" a ochranné známky KNORR a KNORR-BREMSE jsou registrovány jménem Knorr-Bremse AG. Další práva a podmínky uplatněny; pro plné znění vyloučení odpovědnosti navštivte naše stránky www.knorr-bremseCVS.com.
Poznámka: Jsou-li na základě zde uvedených informací prováděny servisní práce na vozidle, je odpovědností dlužníka zajistit, že vozidlo bude plně otestováno a bude zajištěno, že se vozidlo bude nacházet v plně provozuschopném stavu před jeho opětovným nasazením do provozu. Knorr-Bremse nepřebírá žádné ručení za problémy, které vzniknou kvůli tomu, že se jmenované testy neprovedou.
Copyright © Knorr-Bremse AG - všechna práva vyhrazena, včetně práv průmyslového vlastnictví. Knorr-Bremse AG si vyhrazuje veškerá dispoziční práva jako například kopírování a předávání.
KNORR-BREMSE Systémy pro užitková vozidla ČR, s.r.o. - Svárovská 700 - Prumysl. zóna Liberec - Sever - 463 03 Stráž nad Nisou - Liberec - Czech Republic - Tel: +420 482 363 611 - Fax: +420 482 363 711 - www.knorr-bremse.com - www.knorr-bremseCVS.com

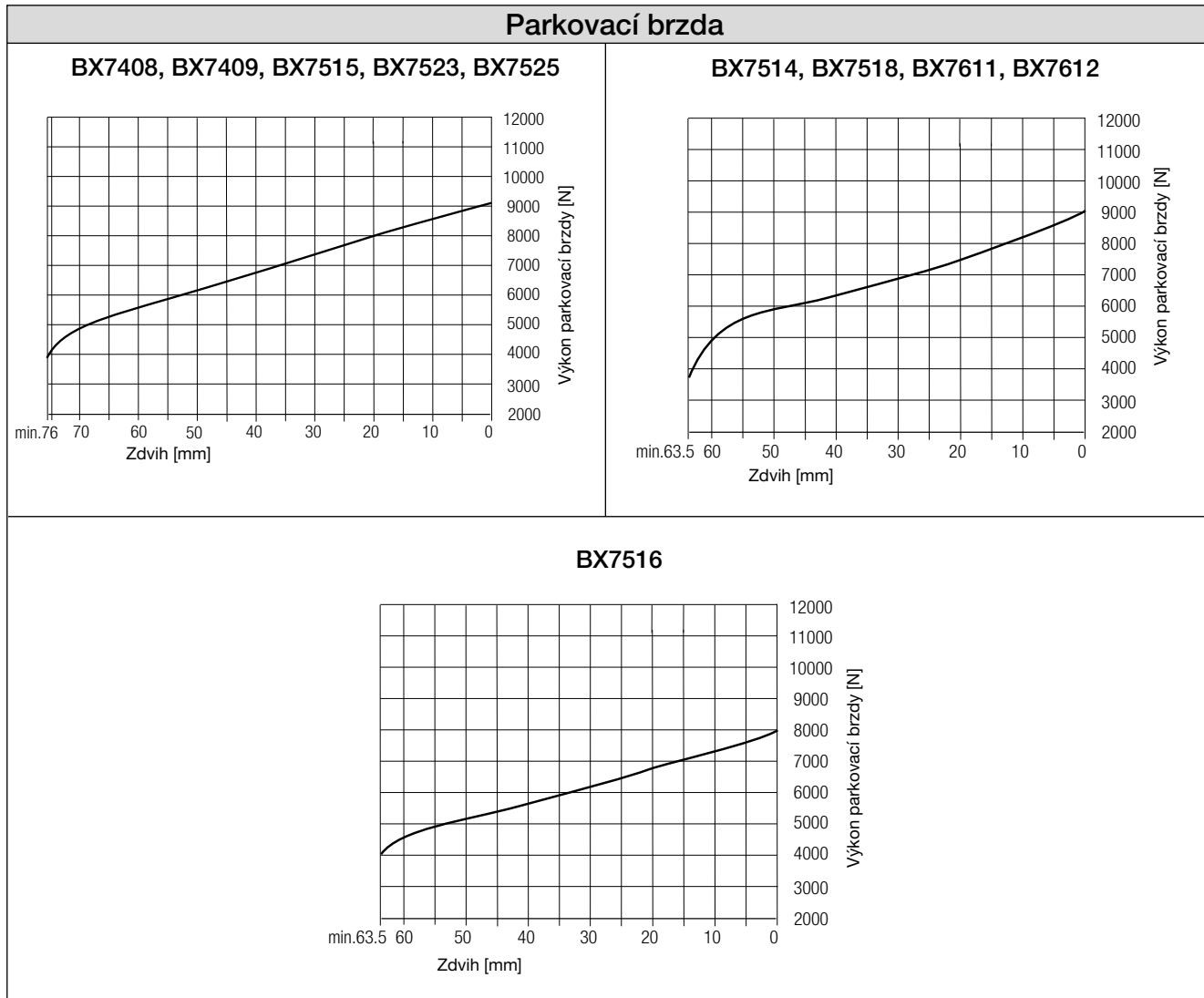


BX7...

Kombinované brzdové válce (S-vačka), membrána / membrána

Č. dokumentu Y011369 (CS - Rev. 004)
Říjen 2017

Pracovní diagramy (pokračování)

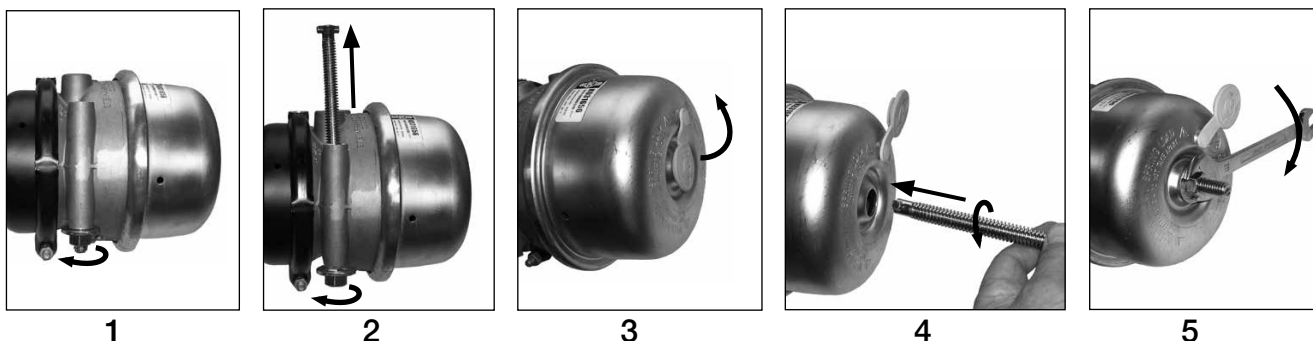


Změny informací zde uvedených jsou vyhrazeny i bez předchozího upozornění. Tištěná kopie tohoto dokumentu nemusí být aktuální verzí. Pro aktuální verzí tohoto dokumentu navštivte prosím www.knorr-bremseCVS.com, případně kontaktujte Vašeho zástupce Knorr-Bremse. Figurativní značka "K" a ochranné známky KNORR a KNORR-BREMSE jsou registrovány jménem Knorr-Bremse AG. Další práva a podmínky uplatněny; pro plné znění vyloučení odpovědnosti navštivte naše stránky www.knorr-bremseCVS.com.
Poznámka: Jsou-li na základě zde uvedených informací prováděny servisní práce na vozidle, je odpovědností dlužníka zajistit, že vozidlo bude plně otestováno a bude zajištěno, že se vozidlo bude nacházet v plně provozuschopném stavu před jeho opětovným nasazením do provozu. Knorr-Bremse nepřebírá žádné ručení za problémy, které vzniknou kvůli tomu, že se jmenované testy neprovedou.
Copyright © Knorr-Bremse AG - všechna práva vyhrazena, včetně práv průmyslového vlastnictví. Knorr-Bremse AG si vyhrazuje veškerá dispoziční práva jako například kopírování a předávání.
KNORR-BREMSE Systémy proužítkového vozidla ČR, s.r.o. - Svárovská 700 - Prumyslová zóna Liberec - Sever - 46303 Straz nad Nisou - Liberec - Czech Republic - Tel: +420482363-611 - Fax: +420482363-711 - www.knorr-bremse.com - www.knorr-bremseCVS.com



Pokyny pro montáž a instalaci

- Použijte vhodný montážní úchyt s dostatečnou pevností (tloušťka materiálu).
- Rozměry otvorů podle DIN.
- Rovná montážní plocha, jen se základním nátěrem (max. tloušťka 0,1 mm), bez vrchního nátěru.
- Montážní úchyt musí zajistit přímý kontakt po celém povrchu montážní plochy kombinovaného brzdového válce. Podložky, podkladní plechy a podobné prvky nejsou dovoleny.
- Za válcem musí být ponechána odpovídající vůle k vyjímání uvolňovacího šroubu.
- Zkontrolujte délku tlačné tyče, může být nutné zkrácení.
- Úhel mezi tlačnou tyčí a seřizovací pákou resp. mezi tlačnou tyčí a montážním úchytem musí být cca 90°, pokud je tlačná tyč uprostřed svého zdvihu.
- Při instalaci je třeba seřizovací páku natočit směrem k vidlici, aby bylo možno vložit čep vidlice. V žádném případě se nesmí tlačná tyč vytažovat z válce, aby dosáhla k seřizovací páce.
- Maximální úhel rotace pístní tyče ve všech směrech = 3°.
- Pro montážní šrouby je nutno použít matice a ploché podložky.
- Je nutno dodržovat základní požadavky na mechanické konstrukce, mimo jiné je nutno provádět průběžné dotahování.
- Uťahovací moment je 180+30 Nm.
- Další informace poskytnete Knorr-Bremse resp. výrobce nápravy nebo přívěsu.

Uvolnění přítlačné pružiny

V případě poruchy vzduchového systému lze uvolnit pružinu válce takto:

- Podložte kola.
- Vyměňte uvolňovací šroub z držáku (obr. 1 a 2).
- Uvolněte krytku otvoru (obr. 3).
- Konec ve tvaru "T" uvolňovacího šroubu zasuňte do pružinové části a pootáčením jej zajistíte ve vnitřním výřezu (obr. 4)
- Nasadte podložku a matici.
- Otáčejte maticí (19 mm AF) ve směru chodu hodin (obr. 5). Max. uťahovací moment je 68 Nm.

Pozor: Používejte jen klíč se správnou velikostí oka nebo stranový klíč!

Pozor: Mechanismus parkovací brzdy v **kombinovaném brzdovém válci** obsahuje silně stlačenou pružinu. Proto se důrazně doporučuje nerozebírat tuto část. Toto je třeba mít na paměti také při recyklaci jakéhokoliv typu brzd



Změny informací zde uvedených jsou vyhrazeny i bez předchozího upozornění. Tištěná kopie tohoto dokumentu nemusí být aktuální verzí. Pro aktuální verzí tohoto dokumentu navštivte prosím www.knorr-bremseCVS.com, případně kontaktujte Vašeho zástupce Knorr-Bremse. Figurativní značka "K" a ochranné známky KNORR a KNORR-BREMSE jsou registrovány jménem Knorr-Bremse AG. Další práva a podmínky uplatněny; pro plné znění vyloučení odpovědnosti navštivte naše stránky www.knorr-bremseCVS.com.
Poznámka: Jsou-li na základě zde uvedených informací prováděny servisní práce na vozidle, je odpovědností dlužní zajistit, že vozidlo bude plně otestováno a bude zajištěno, že se vozidlo bude nacházet v plně provozuschopném stavu před jeho opětovným nasazením do provozu. Knorr-Bremse nepřebírá žádné ručení za problémy, které vzniknou kvůli tomu, že se jmenované testy neprovedou.
Copyright © Knorr-Bremse AG - všechna práva vyhrazena, včetně práv průmyslového vlastnictví. Knorr-Bremse AG si vyhrazuje veškerá dispoziční práva jako například kopírování a předávání.
KNORR-BREMSE Systémy pro užitková vozidla ČR, s.r.o. - Svárovská 700 - Prumyslovazona Liberec - Sever - 463 03 Straz nad Nisou - Liberec - Czech Republic - Tel: +420 482 363-611 - Fax: +420 482 363-711 - www.knorr-bremse.com - www.knorr-bremseCVS.com

Podrobnosti o revizi

Rev. 003	Září 2011	Nová jazyková verze hlavního dokumentu s revizí 003
Rev. 004	Říjen 2017	Smazání neplatných čísel dílů.



Změny informací zde uvedených jsou vyhrazeny i bez předchozího upozornění. Tištěná kopie tohoto dokumentu nemusí být aktuální verzí. Pro aktuální verzí tohoto dokumentu navštivte prosím www.knorr-bremseCVS.com, případně kontaktujte Vašeho zástupce Knorr-Bremse. Figurativní značka "K" a ochranné známky KNORR a KNORR-BREMSE jsou registrovány jménem Knorr-Bremse AG. Další práva a podmínky uplatněny; pro plné znění vyloučení odpovědnosti navštivte naše stránky www.knorr-bremseCVS.com.
Poznámka: Jsou-li na základě zde uvedených informací prováděny servisní práce na vozidle, je odpovědností dílny zajistit, že vozidlo bude plně otestováno a bude zajištěno, že se vozidlo bude nacházet v plně provozuschopném stavu před jeho opětovným nasazením do provozu. Knorr-Bremse nepřebírá žádné ručení za problémy, které vzniknou kvůli tomu, že se jmenované testy neprovedou.
Copyright © Knorr-Bremse AG - všechna práva vyhrazena, včetně práv průmyslového vlastnictví. Knorr-Bremse AG si vyhrazuje veškerá dispoziční práva jako například kopírování a předávání.
KNORR-BREMSE Systémy pro užitkovou vozidla ČR, s.r.o. - Svárovská 700 - Prumyslouzona Liberec - Sever - 46303 Straznad Nisou - Liberec - Czech Republic - Tel: +420482363-611 - Fax: +420482363-711 - www.knorr-bremse.com - www.knorr-bremseCVS.com

